



НАЦИОНАЛЬНЫЙ ИССЛЕДОВАТЕЛЬСКИЙ
УНИВЕРСИТЕТ

РОССИЙСКАЯ НЕЕТ-МОЛОДЕЖЬ: необходимость изучения и некоторые черты

Варшавская Елена Яковлевна,
профессор кафедры управления человеческими ресурсами
НИУ Высшая школа экономики (г. Москва)

Почему изучают NEET-молодежь?

Неполнота и недостаточная адекватность традиционных показателей (уровней экономической активности/неактивности, занятости, безработицы) **для оценки участия молодежи в рабочей силе и её положения на рынке труда:**

- ✓ при расчетах уровня безработицы не учитывает значительной вариативности показателя экономической активности молодежи
- ✓ при расчетах уровня эконом. неактивности учитывается вся молодежь, не участвующая в рабочей силе, т.е. как те, кто охвачен какими-либо формами обучения, так и те, кто не учится, нивелируя существенные различия между группами
- ✓ не учитывают усиливающиеся индивидуализацию и разнообразие жизненных траекторий молодежи при переходе «школа – вуз/другое учебное заведение», «учеба – работа»

NEET («Not in Employment, Education or Training») - молодые люди в возрасте 15-24 лет, кот. являются безработными или экономически неактивными и при этом не учатся и не охвачены профессиональной подготовкой



NEET

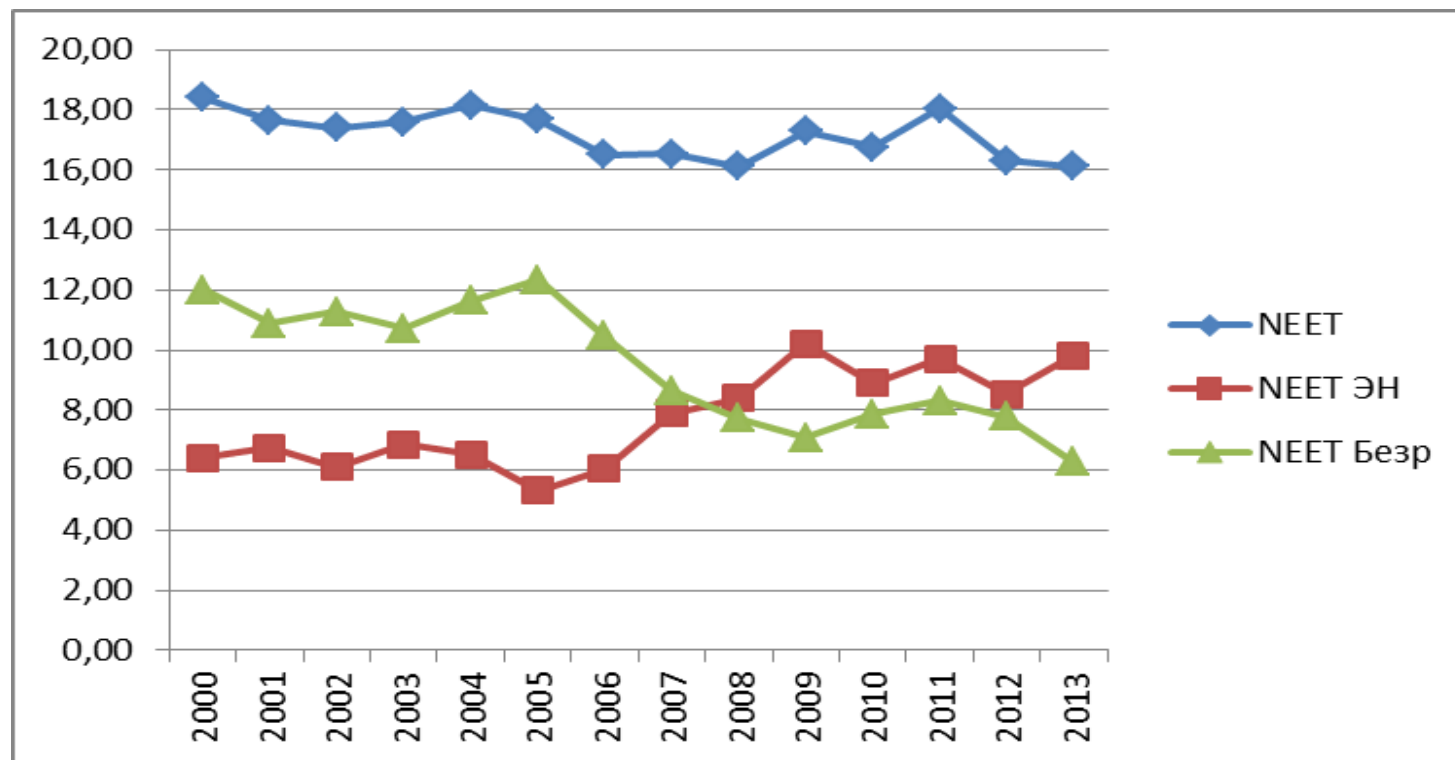
Уровень NEET - доля NEET-молодежи в общей численности молодежи в возрасте 15-24 лет.

NEET-безработица

NEET-эконом.

неактивность

Уровень NEET в России в 2000-2013 гг.

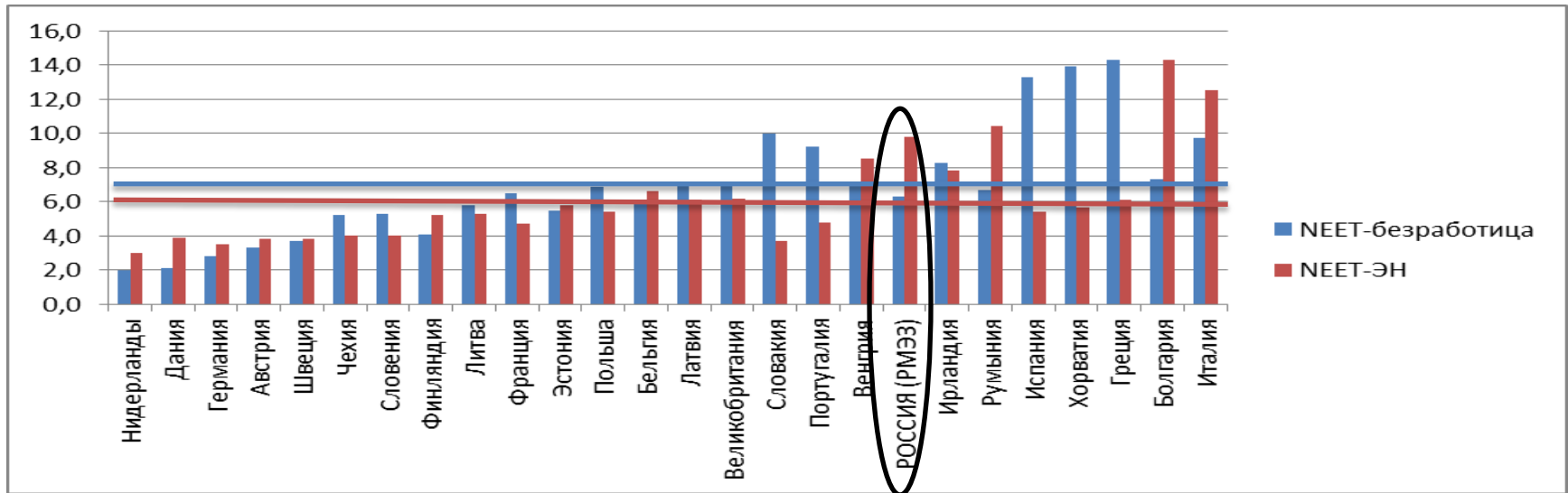
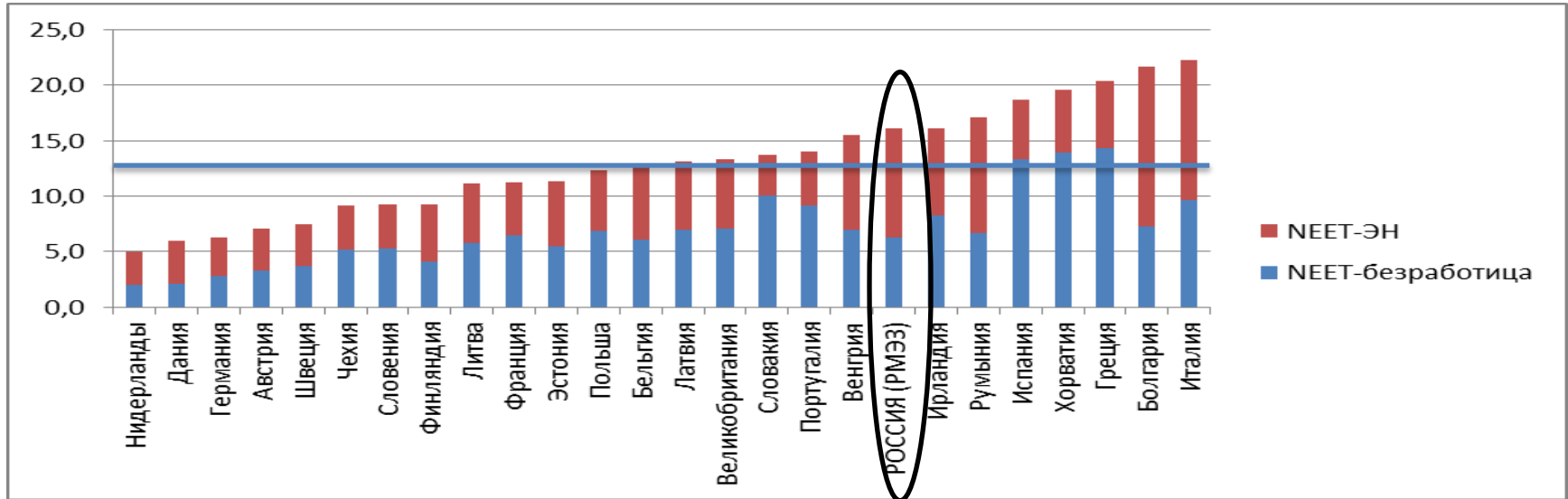


Источник: данные РМЭЗ-ВШЭ; расчеты автора

2013 г.: 16% россиян 15-24 лет не включены в сферу занятости и образования

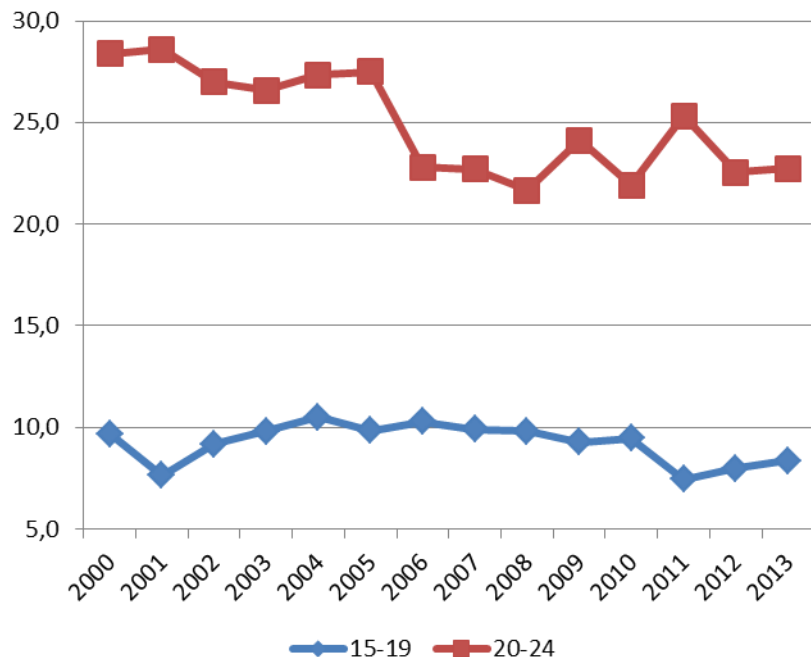
Реакция молодежи на кризис – уход с рынка труда и переход в ЭН, не предполагающую обучение

NEET: Россия / страны ЕС

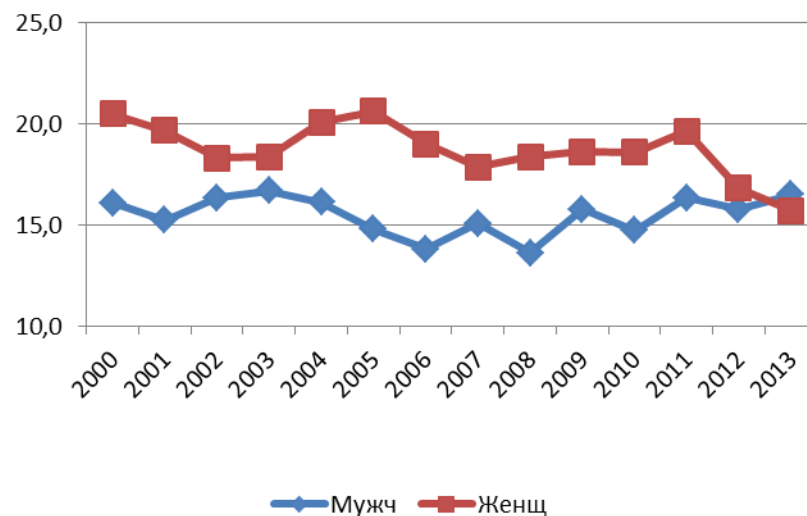


Уровень НЕЕТ

По возрастам



По полу

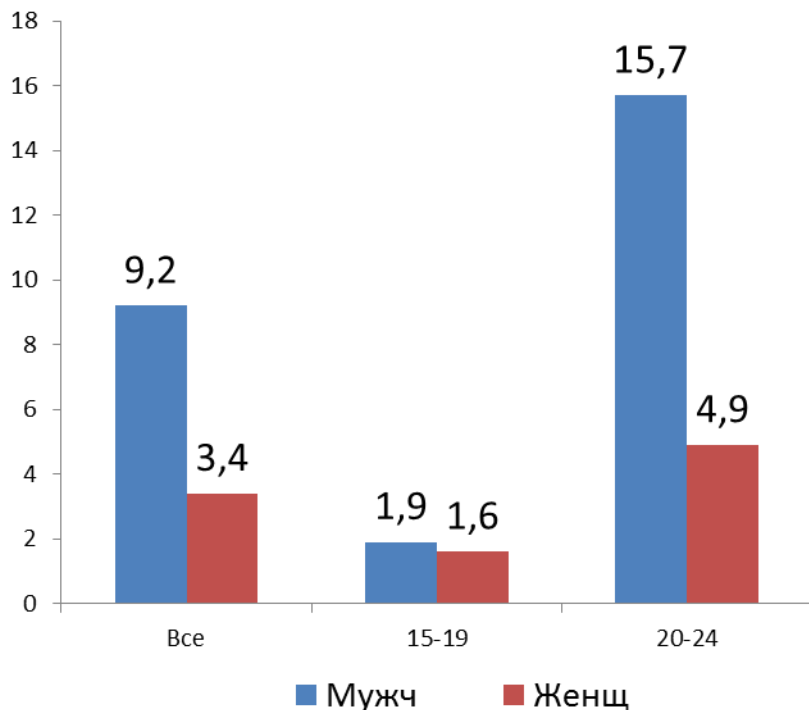


Источник: данные РМЭЗ-ВШЭ

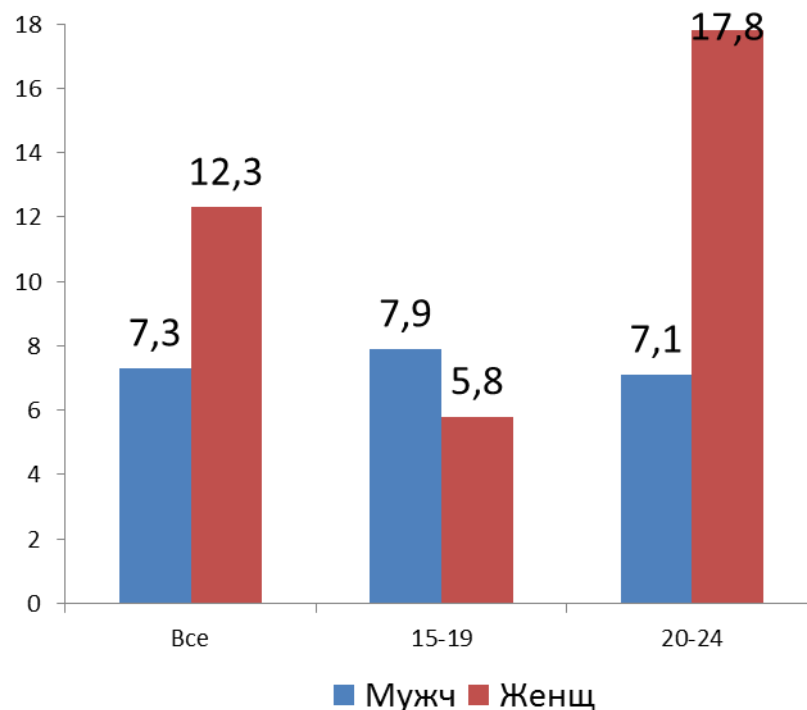
ЕС: сильная связи между уровнями НЕЕТ, рассчитанными для различных возрастных и гендерных групп =>

Существуют общие институциональные и структурные условия, которые либо стимулируют, либо ограничивают вход молодежи (не зависимо от пола и возраста) в сферу занятости и образование.

Уровень NEET-безработицы



Уровень NEET-эконом.неактивности



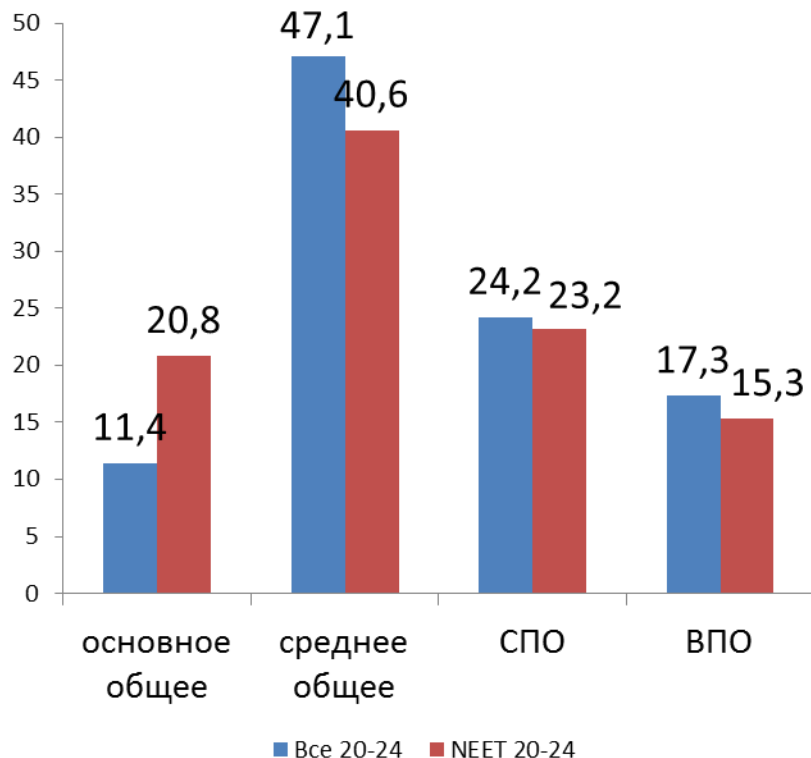
Источник: РМЭЗ-ВШЭ

NEET-безработица характерна **20-24-летним юношам** **Скачкообразный рост** и у юношей, и у девушек (слабее) при переходе от 15-19 к 20-24 лет.

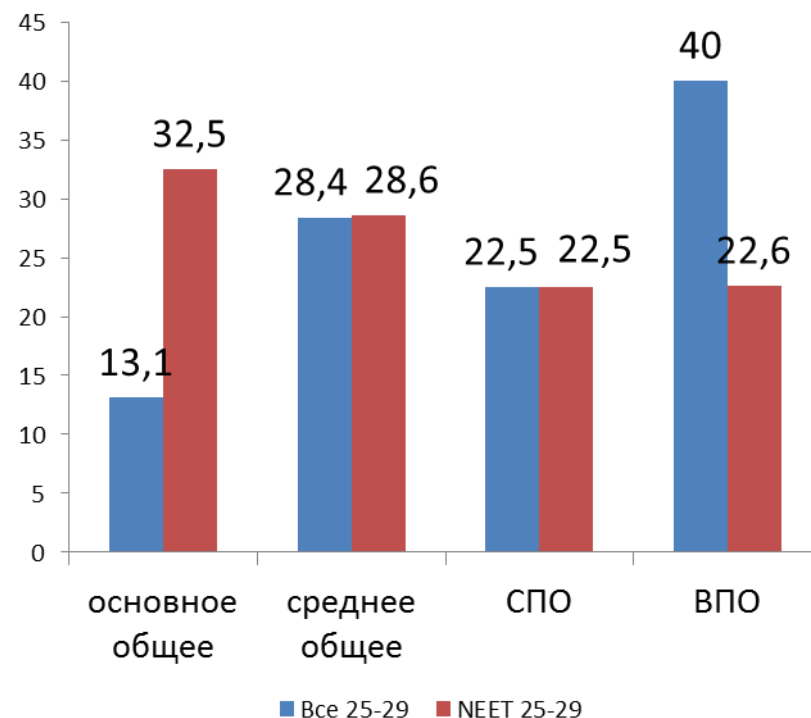
NEET-ЭН характерна **20-24-летним девушкам**. **Существенный рост у девушек и устойчивая доля у юношей.**

Уровень NEET по образовательным группам

20-24 года



25-29 лет



Источник: РМЭЗ-ВШЭ

Группа повышенного риска – молодежь, которая не получила полное среднее образование.



НАЦИОНАЛЬНЫЙ ИССЛЕДОВАТЕЛЬСКИЙ
УНИВЕРСИТЕТ

Спасибо за внимание!

101000, Россия, Москва, Мясницкая ул., д. 20

Тел.: (495) 621-7983, факс: (495) 628-7931

www.hse.ru

evarshavskaya@hse.ru